

# 社協だより 395号

☎279-4141  
279-4140 相談専用  
279-4388 FAX

ご存じですか？地域の身近な相談相手

## 「民生委員・児童委員」



### 民生委員・児童委員とは？

皆さんがお住まいの地域に、「民生委員・児童委員、主任児童委員」と呼ばれる方々がいるのをご存じですか？

「民生委員・児童委員」は、民生委員法に基づいて厚生労働大臣から委嘱された非常勤の地方公務員です。給与の支給はなく（無報酬）、ボランティアとして活動しています。（任期は3年、再任可）

民生委員・児童委員は、社会福祉の増進のために、地域住民の立場から生活や福祉全般に関する相談・援助活動を行っており、創設から100年以上の歴史を持つ制度です。

また、民生委員・児童委員の中から厚生労働大臣に指名されて、児童福祉に関する事項を専門に担当する「主任児童委員」がいます。

少子化や核家族化によって地域のつながりが薄れる中、高齢者や障がいのある方、子育てや介護をしている方などが、周囲に相談できず孤立してしまうケースが増えています。

そこで、民生委員・児童委員、主任児童委員は、地域住民である皆さんと同じ立場で相談にのり、必要に応じて福祉制度や子育て支援サービスを受けられるように行政や関係機関へつなぐ役割（パイプ役）を果たします。

## 「支え合う 住みよい社会 地域から」



活動の原則	1.住民性	自らも地域住民の一員として、住民に最も身近なところで、住民の立場にたった活動を行ないます。
	2.継続性	福祉課題の解決は時間をかけて行なうことが必要です。地域を担当する民生委員・児童委員の交代があった場合でも、前任者の活動は必ず引き継がれ、継続した対応を行ないます。
	3.包括・総合性	個々の福祉課題の解決を図ったり、地域社会全体の課題に対応していくために、その課題について、包括的、総合的な視点にたった活動を行ないます。

7つのはたらき	1.社会調査	担当区域内の住民の実態や福祉ニーズを日常的に把握します。
	2.相談	地域住民が抱える課題について、相手の立場にたち、親身になって相談にのります。
	3.情報提供	社会福祉の制度やサービスについて、その内容や情報を住民に的確に提供します。
	4.連絡通報	住民がそれぞれのニーズに応じた福祉サービスを得られるよう、行政や関係機関、施設、団体等に連絡し、必要な対応を促すパイプの役割をはたします。
	5.調整	住民の福祉ニーズに対応し、適切なサービスの提供が得られるように支援します。
	6.生活支援	住民が求める生活支援活動を自ら行ない、また支援体制をつくっていきます。
	7.意見具申	活動を通じて得た問題点や改善策について取りまとめ、必要に応じて民児協をとおして関係機関等に意見を提起します。

誰もが安心して暮らせる地域づくりのために、様々な活動をしている「民生委員・児童委員」については是非知っていただき、活動へのご理解とご協力をお願いします。

# お礼

## 香典返し

次の方々より故人のご供養のため社会福祉協議会に多額のご寄付をいただきました。故人のご冥福をお祈りしますと共に心からお悔やみ申し上げます。

嘱託名	故人氏名	遺族氏名
宮山	廣瀬 サダメ	廣瀬 敏正
宮山	山本 ミカ子	山本 龍一
谷	米田 厚男	米田 嘉代子

(敬称略)

この尊い浄財は、ご寄附いただきました各位の趣意に添うべく、社会福祉のために有効に使用させていただきます。ありがとうございました。

尚、個人情報保護の観点から個人寄付金額の公表は控えさせていただきます。

〔5月6日受け分まで掲載〕

# 一人で悩んでいませんか？



## 生活の不安や心配ごと ご相談ください！



失業・病気・人間関係・将来のことなど様々な問題で生活に困っている方、ひとりで悩まずにご相談ください。一緒に考え、解決に向けてサポートしていきます。どうぞお気軽にご利用ください。

## あなたの不安を一緒に考え、解決に向けてサポートします。

### 相談の流れ

相談無料・秘密厳守

#### 1 まず困っていることを何でも話してください。

- ★秘密は固く守り、専門の相談員が対応します。
- ★就労や家庭、心身の問題など、みなさんが抱えている問題の相談をお受けします。
- ★相談の内容によっては、適切な対応ができる専門機関へつなげます。
- ★窓口に来られない場合には、相談員が訪問することもできます。  
※ご本人だけでなく、ご家族の方からの相談もお受けいたします。

#### 2 あなたに必要な支援が計画的に提供できるように自立への計画を立てます。

- ★あなたの抱えている課題を把握し、必要な支援を検討します。
- ★あなたの希望を尊重しながら、必要な支援が計画的に行われるように自立に向けた支援を一緒につくります。

#### 3 自立への目標に向けて一緒に取り組みます。

- ★あなたの問題を解決するために必要な関係機関と連携して支援を行います。
- ★それぞれの状況に合わせて継続して支援します。

西原村社会福祉協議会

電話 279-4141 Fax 279-4388

Eメール▶ [nisihara-nogiku.4141@wonder.ocn.ne.jp](mailto:nisihara-nogiku.4141@wonder.ocn.ne.jp)

# 地域活動に活用してください!

西原村社会福祉協議会(のぎく荘)には、下記のような各種備品・機材がありますが、これらは村民の皆様より寄付していただいた物、購入費の一部を貴重な浄財(社協会費、赤い羽根共同募金配分金)で購入させていただいたものです。

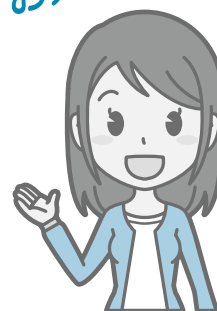
そこで、もっと地域活動(公民館や集落行事、子ども会やPTA活動、いきいきサロンなど)で有効活用していただき地域の活性化につながるよう貸し出しを行っています。

各種備品・機材の貸し出しに関するお問い合わせは、  
**西原村社会福祉協議会(のぎく荘) TEL279-4141まで**

**注意事項**(※多くの方が利用しますので必ず貸出要項を厳守ください。)

- ・ **営利目的または個人的な理由の場合は貸し出しできません。**
- ・ **必ず前日まで「申請書」の提出をお願いします。**(福祉用具を除く)
- ・ 使用後はすべて清掃して返却下さい。
- ・ 備品については使用料をいただいておりません。破損等又は不具合があった場合は返却時に係りに報告をお願いします。  
**破損等された場合は修理実費を負担していただく場合がございます。**
- ・ 破損や故障等により貸し出しができない場合があります。
- ・ 時期によっては予約が難しい場合もありますので、事前に確認をお願い致します。

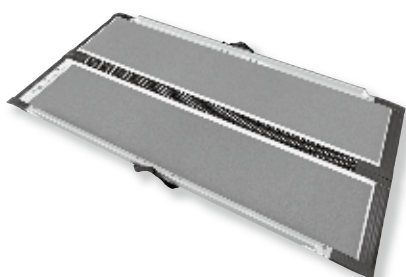
お気軽にどうぞ



※突然の心肺停止など、救命にかかせない装置です。貸し出しは救命法講習を受講された方、使用方法を理解されている場合に限りです。



37. AED  
(自動体外式除細動器)



41. 車椅子用スロープ



62. 介助用車椅子



63. 電動ベッド

マット消毒費用が掛かります。



64. リフト車(軽)



65. リフト車(普)

車イスのまま病院  
受診などが出来ます

# 西原村社会福祉協議会 貸出備品一覧表

※貸出可能期間は、一週間程度ですが利用状況により異なる場合もあります。また、こちらに記載されていない備品もございますので一度ご相談ください。

番号	備品名	番号	備品名	番号	備品名
1	かんたんテント(D3.0m×W6.0m×H2.2m)	23	トランシーバー	45	ゲートボールセット(10名用)
2	集会用テント(D3.5m×W5.3m×H2.3m)	24	刈払機	46	輪投げセット
3	簡易テント	25	寸胴鍋	47	ペタンク(屋外用)
4	プロジェクター	26	綿菓子機(電動式)	48	ペタンク(屋内用)
5	100/60インチスクリーン	27	かき氷機(電動式)	49	チャレンジゴルフ
6	家庭用カラオケ	28	とうもろこし機(ガス式)	50	フラワー玉入れ
7	音響セット(アンプ、マイク、スピーカー)	29	BBQセット(網・鉄板付)	51	ラダーゲッター
8	マイクスタンド	30	鉄板(30~60名)	52	ビーンボウリング
9	MD・CDデッキ	31	投光器	53	ミニボーリング
10	DVDプレイヤー	32	3WAY三折テーブル(屋外用)	54	輪ゴム射的
11	移動式炊飯器(150食対応・ガス式)	33	長テーブル(屋外用)	55	ルーレットゴルフ
12	移動式炊飯器(300食対応・ガス式)	34	丸椅子(屋外用)	56	高齢者疑似体験セット
13	蒸し器	35	ミニ長テーブル(屋内用)	57	車椅子
14	ガスコンロ(業務用)	36	ミニ折畳椅子(屋内用)	58	エアマット
15	クーラーボックス 50L/80L	37	AED(自動体外式除細動器)	59	ポータブルトイレ
16	サンストッカー	38	ブルーシート(8畳程)	60	歩行器
17	ステンレスキーパー 15L	39	紅白幕	61	シャワーベンチ
18	フライヤー(ガス式)	40	仮装衣装(演芸用)	62	介助用車椅子
19	発電機 2.0kVA(50Hz/60Hz-STANDARD)	41	スロープ(車椅子用)	63	電動ベッド
20	発電機 0.9kVA(50Hz/60Hz-INVERTER)	42	訓練用消火器 1.0L/1.5L/3.0L	64	軽リフト(車椅子可)
21	発電機 5.5kVA(50Hz/60Hz-INVERTER)	43	グラウンドゴルフセット(屋外用)	65	リフト車(8人乗り・内車椅子2台)
22	電気コンセントドラム	44	グラウンドゴルフセット(屋内用)		

※使用状況、状態(故障)によって、急遽お貸し出来ない場合がございます。あらかじめご了承ください。



1. かんたんテント



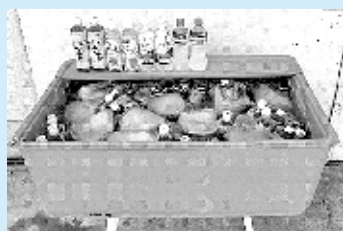
3. 簡易テント



4. プロジェクター



7. 音響セット



16. サンストッカー



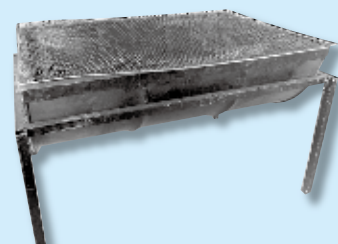
19. 発電機



26. 綿菓子機



27. かき氷機



29. BBQセット